

ΕΓΧΕΙΡΙΔΙΟ ΔΙΑΔΙΚΑΣΙΩΝ ΣΔΕ 2014-2020

Αφορά τα ΕΠ του ΕΣΠΑ 2014-2020 τα οποία χρηματοδοτούνται από το ΕΤΠΑ, το ΕΚΤ και το ΤΣ, στο πλαίσιο του Στόχου «Επενδύσεις στην Ανάπτυξη και την Απασχόληση».

7.1 ΕΙΣΑΓΩΓΗ

Το Εγχειρίδιο Διαδικασιών ΣΔΕ υποστηρίζει την ορθή και αποτελεσματική εφαρμογή του Συστήματος Διαχείρισης και Ελέγχου, καθώς περιλαμβάνει το σύνολο των Διαδικασιών που πρέπει να εφαρμόζονται από τις εμπλεκόμενες Αρχές/ φορείς.

Οι Διαδικασίες αυτές έχουν ενταχθεί σε 9 λειτουργικές περιοχές (*Σχήμα 1*) και συνοδεύονται από τυποποιημένα Έντυπα και Λίστες. Στο Εγχειρίδιο, όπου απαιτείται, προσαρτώνται οδηγοί/ οδηγίες που προσδιορίζουν λεπτομερέστερα την εφαρμογή συγκεκριμένων θεμάτων στο πλαίσιο των Διαδικασιών αυτών ή παρέχουν διευκρινίσεις και οδηγίες για τη χρήση των Εντύπων/Λιστών. Το Εγχειρίδιο Διαδικασιών ΣΔΕ είναι ενιαίο για Πράξεις πλην κρατικών ενισχύσεων και πράξεις κρατικών ενισχύσεων και, όπου υπάρχει διαφοροποίηση για τις δύο κατηγορίες, γίνεται σχετική αναφορά είτε στο πλαίσιο μίας ενιαίας Διαδικασίας είτε σε διακριτή Διαδικασία.

Το Εγχειρίδιο Διαδικασιών ΣΔΕ έχει σχεδιαστεί από την Ειδική Υπηρεσία Θεσμικής Υποστήριξης (ΕΥΘΥ), με τη συνεισφορά και των άλλων Υπηρεσιών της ΕΑΣ, καθώς και της Αρχής Πιστοποίησης.

Ο σχεδιασμός στοχεύει στο να εφαρμόζονται Διαδικασίες που:

- διασφαλίζουν οριζόντια τις βασικές απαιτήσεις των Κανονισμών και τα προβλεπόμενα στο Ν. 4314/2014
- προωθούν και εξασφαλίζουν την επίτευξη των στόχων και του αποτελέσματος, σε όλο το φάσμα διαχείρισης, υλοποίησης και ελέγχου, από την αξιολόγηση και επιλογή των Πράξεων, την παρακολούθηση της υλοποίησης έως και την ολοκλήρωσή τους
- στηρίζονται σε ένα σαφές πλαίσιο εθνικών κανόνων σχετικά με τις υποχρεώσεις των Δικαιούχων.

Το σύνολο των εγγράφων του Εγχειριδίου καταγράφεται στο Έντυπο *E.IX.1_1 Κατάλογος Εγγράφων Εγχειριδίου ΣΔΕ*, το οποίο τηρείται και ενημερώνεται από την ΕΥΘΥ.

Το Εγχειρίδιο Διαδικασιών ΣΔΕ δύναται να αναθεωρείται ή να συμπληρώνεται με νέα έγγραφα, σύμφωνα με τη Διαδικασία *ΔΙΧ_1: Παρακολούθηση της εφαρμογής του ΣΔΕ*. Για την αναθεώρηση/ συμπλήρωσή του έχουν προβλεφθεί συγκεκριμένες ενέργειες στην Οδηγία *Ο.ΙΧ_1: Έλεγχος Εγγράφων Εγχειριδίου ΣΔΕ*. Το Εγχειρίδιο, και κάθε αναθεώρηση που γίνεται στα έγγραφα που περιλαμβάνει, εγκρίνεται από τον Προϊστάμενο της Εθνικής Αρχής Συντονισμού.

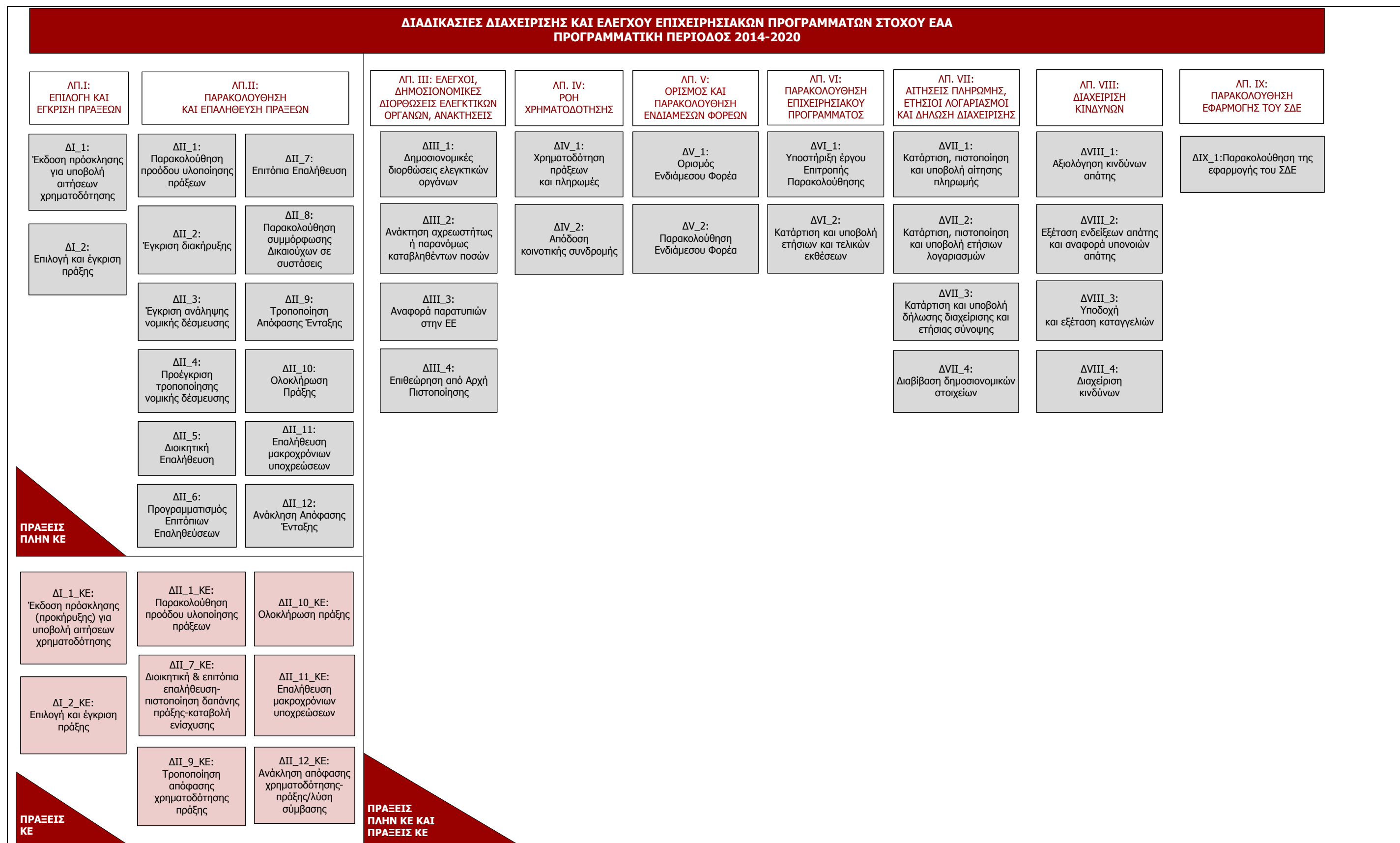
Το εγκεκριμένο Εγχειρίδιο, αλλά και κάθε αναθεώρηση που γίνεται, κοινοποιείται σε όλες τις εμπλεκόμενες Αρχές/φορείς, προκειμένου να εξασφαλιστεί και να υποστηριχθεί η ορθή και αποτελεσματική άσκηση των καθηκόντων/αρμοδιοτήτων τους. Επίσης αναρτάται στον επίσημο διαδικτυακό τόπο του ΕΣΠΑ (www.espa.gr).

Συγκεκριμένα, κοινοποιείται ηλεκτρονικά από την ΕΥΘΥ:

- σε όλες τις Υπηρεσίες της ΕΑΣ
- σε όλες τις Διαχειριστικές Αρχές
- στην Αρχή Πιστοποίησης
- στην ΕΔΕΛ.

Κάθε ΔΑ έχει την ευθύνη κοινοποίησης του Εγχειριδίου στους Ενδιάμεσους Φορείς που έχει ορίσει.

Η ΕΥΣΣΑ αναρτά το Εγχειρίδιο στο www.espa.gr.



Σχήμα 1 Δομή Εγχειριδίου Διαδικασιών ΣΔΕ για τα ΕΠ του ΕΣΠΑ 2014-2020 τα οποία χρηματοδοτούνται από το ΕΤΠΑ, το ΕΚΤ και το ΤΣ, στο πλαίσιο του Στόχου «Επενδύσεις στην Ανάπτυξη και την Απασχόληση».